



**АДМИНИСТРАЦИЯ ГОРОДСКОГО ОКРУГА
ГОРОД МИХАЙЛОВКА
ВОЛГОГРАДСКОЙ ОБЛАСТИ**

ПОСТАНОВЛЕНИЕ

от 22 июля 2021 г.

№ 2152

**Об установлении публичного сервитута
в целях эксплуатации объекта энергетики**

Рассмотрев ходатайство публичного акционерного общества «Россети Юг» (ИНН 6164266561, ОГРН 1076164009096) об установлении публичного сервитута в целях эксплуатации объекта энергетики местного значения, в соответствии с подпунктом 1 статьи 39.37, подпунктом 4 статьи 39.38, статьей 39.43 Земельного кодекса Российской Федерации, пунктами 1, 4 статьи 3.6 Федерального закона от 25.10.2001 № 137-ФЗ «О введении в действие Земельного кодекса Российской Федерации», ст. 16 Федерального закона от 06.10.2003 № 131-ФЗ «Об общих принципах организации местного самоуправления в Российской Федерации», Уставом городского округа город Михайловка Волгоградской области администрация городского округа город Михайловка Волгоградской области **п о с т а н о в л я е т**:

1. Установить публичный сервитут в целях эксплуатации объекта энергетики местного значения «ВЛ-10 кВ № 16 "Арчединская"», местоположение: Волгоградская область, городской округ город Михайловка, являющегося объектом местного значения (далее – инженерное сооружение), общей площадью 112935,0 кв.м., в отношении земельных участков по перечню и в границах согласно приложения к настоящему постановлению.

2. Утвердить границы публичного сервитута в целях эксплуатации объекта энергетики согласно приложения к настоящему постановлению.

3. Публичный сервитут устанавливается в интересах публичного акционерного общества «Россети Юг» (далее – обладатель публичного сервитута).

4. Публичный сервитут устанавливается сроком на 49 лет.

5. Плата за публичный сервитут не устанавливается.

6. В отношении земельных участков, указанных в приложении к настоящему постановлению, и (или) расположенных на них объектов недвижимого имущества в соответствии с их разрешенным использованием, установить свободный график проведения работ при осуществлении деятельности, для обеспечения которой устанавливается публичный сервитут.

7. Довести до сведения обладателя публичного сервитута:

7.1. Обладатель публичного сервитута вправе заключить с правообладателями земельных участков, указанных в приложении к настоящему постановлению, соглашение об осуществлении публичного сервитута в соответствии с Земельным кодексом Российской Федерации. В случае отсутствия соглашения об осуществлении публичного сервитута обладатель публичного сервитута осуществляет деятельность на условиях, указанных в решении об установлении публичного сервитута.

7.2. Обладатель публичного сервитута обязан привести земельные участки, указанные в приложении к настоящему постановлению, в состояние, пригодное для их использования в соответствии с видом разрешенного использования, в сроки, предусмотренные пунктом 8 статьи 39.50 Земельного кодекса Российской Федерации.

8. Переход прав на объект энергетики, принадлежащий обладателю публичного сервитута, влечет за собой переход публичного сервитута к новому собственнику объекта энергетики. При этом такой переход не является основанием для изменения условий осуществления публичного сервитута.

9. Отделу по имуществу и землепользованию администрации городского округа город Михайловка Волгоградской области:

9.1. Обеспечить в течение 5 рабочих дней со дня принятия настоящего решения проведение мероприятий в соответствии с пунктом 7 статьи 39.43 Земельного кодекса Российской Федерации.

9.2. Внести соответствующие изменения в учетную документацию.

10. Публичный сервитут считается установленным со дня внесения сведений о нем в Единый государственный реестр недвижимости.

11. Контроль за исполнением настоящего постановления возложить на заместителя главы городского округа по экономике, финансам и управлению имуществом Л.В.Гордиенко.

Глава городского округа

А.В.Тюрин

Приложение
к постановлению администрации
городского округа город Михайловка
Волгоградской области
от 22.07.2021 г. № 2152

Перечень земельных участков, в отношении которых устанавливается
публичный сервитут и его границы

№ п/п	Кадастровый номер земельного участка	Адрес или описание местоположения земельного участка
1	34:16:000000:1885	Волгоградская область, Михайловский район, 0 м на северо-восток от земельного участка с кадастровым номером 34:16:100008:419
2	34:16:000000:2152	Волгоградская область, Михайловский район, 0,01 км на северо-восток от ст. Арчединская
3	34:16:000000:299	Волгоградская область, Михайловский район, х. Поддубный, ул. Центральная, 20б
4	34:16:110006:122	местоположение установлено относительно ориентира, расположенного за пределами участка, ориентир: Волгоградская область, Михайловский район, х. Поддубный, участок находится примерно в 1,0 км по направлению на запад от ориентира
5	34:16:110006:168	местоположение установлено относительно ориентира, расположенного за пределами участка, ориентир: Волгоградская область, Михайловский район, х. Поддубный, земельный участок с кадастровым номером 34:16:110004:2, участок находится примерно в 100 м по направлению на северо-запад от ориентира
6	34:16:110006:324	Волгоградская область, Михайловский район, х. Поддубный, ул. Звездная, 2 а
7	34:16:100008:696	местоположение установлено относительно ориентира, расположенного за пределами участка, ориентир: Волгоградская область, Михайловский район, х. Поддубный, участок находится примерно в 1,7 км по направлению на юго-запад от ориентира
8	34:16:110004:194	местоположение установлено относительно ориентира, расположенного за пределами участка, ориентир: Волгоградская область, Михайловский район, земельный участок с кадастровым номером 34:16:110004:50, х. Поддубный, участок находится примерно в 24 м по направлению на северо-запад от ориентира
9	34:16:110004:198	Волгоградская область, Михайловский район, х. Поддубный, пер. Солнечный, 2 а
10	34:16:110004:199	Волгоградская область, Михайловский район, х. Поддубный, пер. Солнечный, 1 а

11	34:16:110004:202	Волгоградская область, Михайловский район, х. Поддубный, пер. Солнечный, 3 а
12	34:16:100008:928	Волгоградская область, Михайловский район, 150 метров по направлению на восток от земельного участка с кадастровым номером 34:16:100008:373

ОПИСАНИЕ МЕСТОПОЛОЖЕНИЯ ГРАНИЦ
Публичный сервитут ВЛ-10 кВ №16 "Арчединская"

(наименование объекта, местоположение границ которого описано (далее - объект))

Раздел 1

Сведения об объекте

№ п/п	Характеристики объекта	Описание характеристик
1	2	3
1.	Местоположение объекта	Волгоградская область, район Михайловский
2.	Площадь объекта +/- величина погрешности определения площади (P +/- Дельта P)	112935 +/- 118 м ²
3.	Иные характеристики объекта	Публичный сервитут. В целях эксплуатации объекта энергетики ВЛ-10 кВ №16 "Арчединская". Срок публичного сервитута 49 лет. Владелец публичного сервитута публичное акционерное общество «Россети Юг» ИНН 6164266561, ОГРН1076164009096, почтовый адрес: 344002, г.Ростов-на-Дону, ул.Большая Садовая, д.49, адрес электронной почты office@rosseti-yug.ru

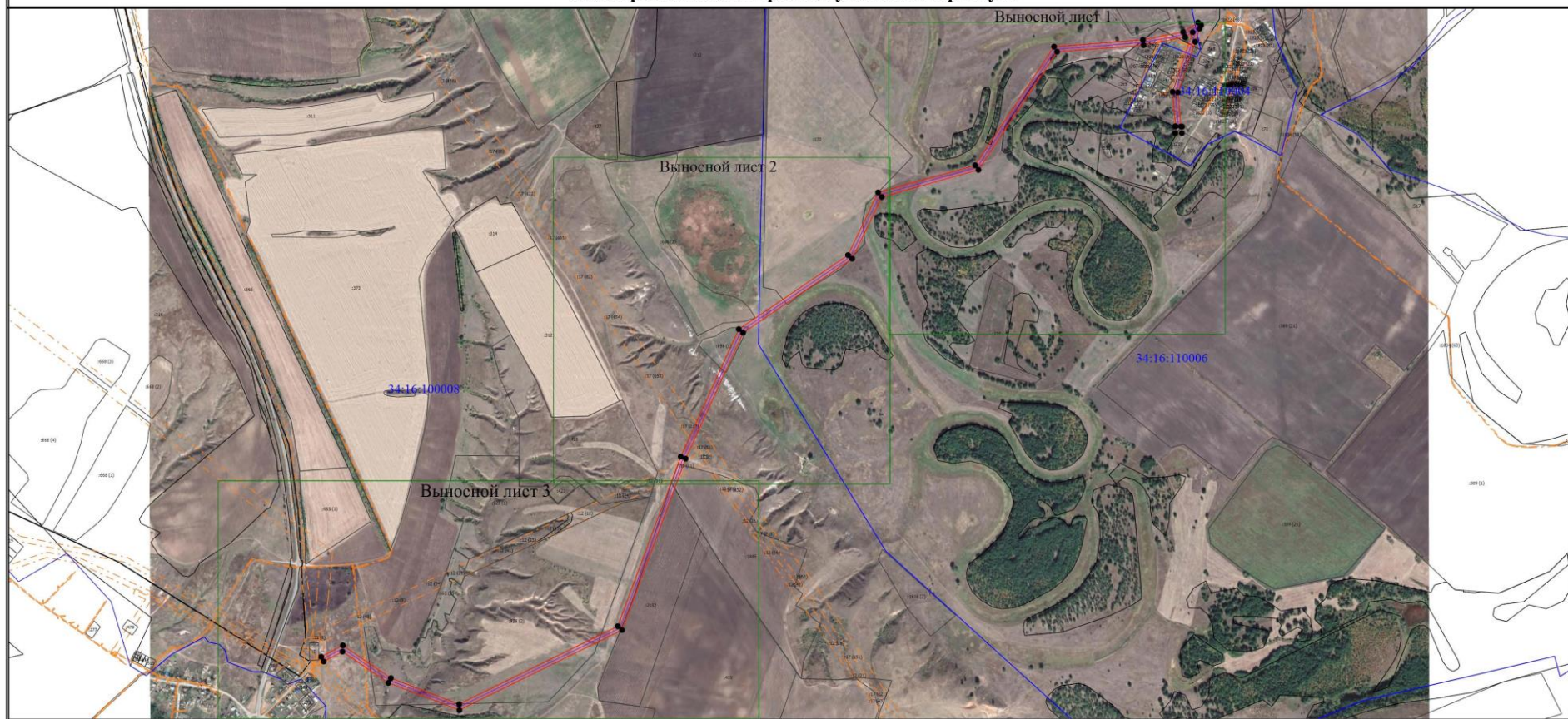
Раздел 2					
Сведения о местоположении границ объекта					
1. Система координат МСК-34 зона 1					
2. Сведения о характерных точках границ объекта					
Обозначение характерных точек границ	Координаты, м		Метод определения координат характерной точки	Средняя квадратическая погрешность положения характерной точки (Mt), м	Описание обозначения точки на местности (при наличии)
	X	Y			
1	2	3	4	5	6
1	617402.90	1308266.47	Метод спутниковых геодезических измерений (определений)	0.1	-
2	617351.31	1308249.72	Метод спутниковых геодезических измерений (определений)	0.1	-
3	617150.48	1308181.31	Метод спутниковых геодезических измерений (определений)	0.1	-
4	617014.86	1308193.11	Метод спутниковых геодезических измерений (определений)	0.1	-
5	617014.69	1308197.61	Метод спутниковых геодезических измерений (определений)	0.1	-
6	616988.59	1308196.70	Метод спутниковых геодезических измерений (определений)	0.1	-
7	616988.58	1308170.61	Метод спутниковых геодезических измерений (определений)	0.1	-
8	617015.70	1308170.67	Метод спутниковых геодезических измерений (определений)	0.1	-
9	617015.65	1308171.96	Метод спутниковых геодезических измерений (определений)	0.1	-
10	617153.04	1308160.01	Метод спутниковых геодезических измерений (определений)	0.1	-
11	617389.05	1308239.89	Метод спутниковых геодезических измерений (определений)	0.1	-

2. Сведения о характерных точках границ объекта					
Обозначение характерных точек границ	Координаты, м		Метод определения координат характерной точки	Средняя квадратическая погрешность положения характерной точки (Mt), м	Описание обозначения точки на местности (при наличии)
	X	Y			
1	2	3	4	5	6
12	617369.61	1308209.67	Метод спутниковых геодезических измерений (определений)	0.1	-
13	617338.20	1308044.91	Метод спутниковых геодезических измерений (определений)	0.1	-
14	617311.55	1307701.64	Метод спутниковых геодезических измерений (определений)	0.1	-
15	616843.17	1307389.85	Метод спутниковых геодезических измерений (определений)	0.1	-
16	616735.69	1307005.95	Метод спутниковых геодезических измерений (определений)	0.1	-
17	616490.88	1306888.53	Метод спутниковых геодезических измерений (определений)	0.1	-
18	616197.06	1306455.66	Метод спутниковых геодезических измерений (определений)	0.1	-
19	615697.82	1306228.14	Метод спутниковых геодезических измерений (определений)	0.1	-
20	615019.37	1305975.23	Метод спутниковых геодезических измерений (определений)	0.1	-
21	614702.50	1305330.34	Метод спутниковых геодезических измерений (определений)	0.1	-
22	614810.04	1305048.61	Метод спутниковых геодезических измерений (определений)	0.1	-
23	614933.83	1304866.31	Метод спутниковых геодезических измерений (определений)	0.1	-
24	614894.55	1304791.80	Метод спутниковых геодезических измерений (определений)	0.1	-

2. Сведения о характерных точках границ объекта					
Обозначение характерных точек границ	Координаты, м		Метод определения координат характерной точки	Средняя квадратическая погрешность положения характерной точки (Mt), м	Описание обозначения точки на местности (при наличии)
	X	Y			
1	2	3	4	5	6
25	614913.19	1304782.14	Метод спутниковых геодезических измерений (определений)	0.1	-
26	614958.35	1304867.57	Метод спутниковых геодезических измерений (определений)	0.1	-
27	614828.78	1305058.38	Метод спутниковых геодезических измерений (определений)	0.1	-
28	614725.41	1305329.32	Метод спутниковых геодезических измерений (определений)	0.1	-
29	615034.51	1305958.47	Метод спутниковых геодезических измерений (определений)	0.1	-
30	615705.94	1306208.75	Метод спутниковых геодезических измерений (определений)	0.1	-
31	616211.16	1306438.98	Метод спутниковых геодезических измерений (определений)	0.1	-
32	616505.09	1306872.12	Метод спутниковых геодезических измерений (определений)	0.1	-
33	616753.68	1306991.31	Метод спутниковых геодезических измерений (определений)	0.1	-
34	616861.19	1307376.62	Метод спутниковых геодезических измерений (определений)	0.1	-
35	617331.72	1307689.76	Метод спутниковых геодезических измерений (определений)	0.1	-
36	617359.04	1308042.13	Метод спутниковых геодезических измерений (определений)	0.1	-
37	617389.50	1308201.78	Метод спутниковых геодезических измерений (определений)	0.1	-

2. Сведения о характерных точках границ объекта					
Обозначение характерных точек границ	Координаты, м		Метод определения координат характерной точки	Средняя квадратическая погрешность положения характерной точки (Mt), м	Описание обозначения точки на местности (при наличии)
	X	Y			
1	2	3	4	5	6
38	617427.46	1308260.79	Метод спутниковых геодезических измерений (определений)	0.1	-
39	617417.04	1308273.05	Метод спутниковых геодезических измерений (определений)	0.1	-
1	617402.90	1308266.47	Метод спутниковых геодезических измерений (определений)	0.1	-
3. Сведения о характерных точках части (частей) границы объекта					
Обозначение характерных точек части границы	Координаты, м		Метод определения координат характерной точки	Средняя квадратическая погрешность положения характерной точки (Mt), м	Описание обозначения точки на местности (при наличии)
	X	Y			
1	2	3	4	5	6
-	-	-	-	-	-

Схема расположения границ публичного сервитута



Масштаб 1:16000

Условные обозначения

- - Граница публичного сервитута
- - Характерная точка границы, сведения о которой позволяют однозначно определить ее положение на местности
- 1 - Обозначение новой характерной точки
- :125844 - Кадастровый номер объекта недвижимости
- - Местоположение инженерного сооружения
- - Существующая часть границы, имеющиеся в ЕГРН сведения о которой достаточны для определения ее местоположения
- - - - - Граница зоны с особыми условиями
- - - - - Граница кадастрового квартала
- 34:16:100008 - Номер кадастрового квартала

Схема расположения границ публичного сервитута

Вып. лист 1



Масштаб 1:5000

Условные обозначения

- - Граница публичного сервитута
- - Характерная точка границы, сведения о которой позволяют однозначно определить ее положение на местности
- 1 - Обозначение новой характерной точки
- :125844 - Кадастровый номер объекта недвижимости
- - Местоположение инженерного сооружения
- - Существующая часть границы, имеющаяся в ЕПРН сведения о которой достаточны для определения ее местоположения
- - Граница зоны с особыми условиями
- - Граница кадастрового квартала
- 34:16:110006 - Номер кадастрового квартала

Схема расположения границ публичного сервитута

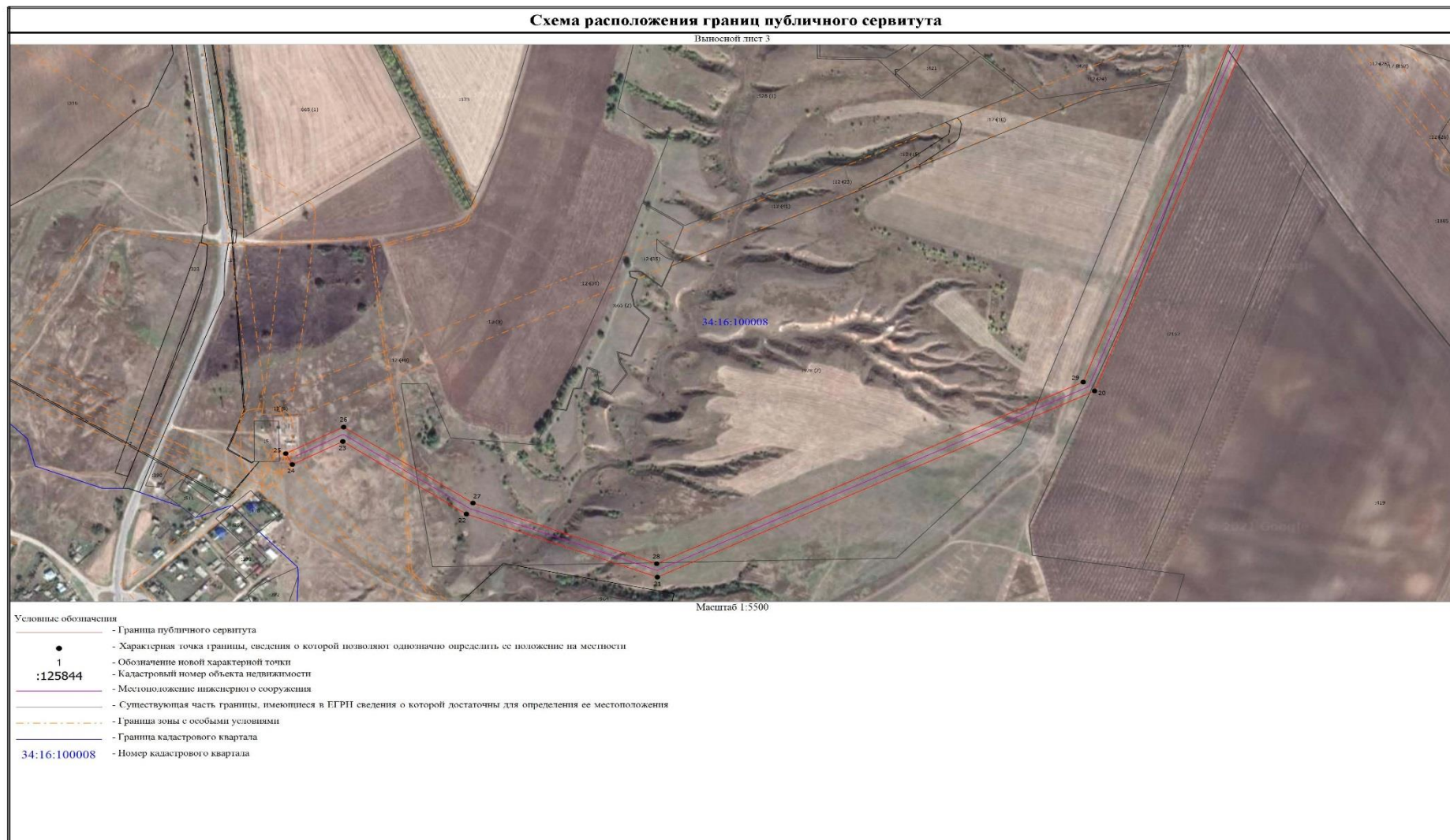
Выпосной лист 2



Масштаб 1:5000

Условные обозначения

- - Граница публичного сервитута
- - Характерная точка границы, сведения о которой позволяют однозначно определить ее положение на местности
- 1 - Обозначение новой характерной точки
- :125844 - Кадастровый номер объекта недвижимости
- - Местоположение инженерного сооружения
- - Существующая часть границы, имеющиеся в ЕГРН сведения о которой достаточны для определения ее местоположения
- - - - - Граница зоны с особыми условиями
- - - - - Граница кадастрового квартала
- 34:16:100008 - Номер кадастрового квартала



Заместитель начальника отдела по информационно-аналитической работе и связям с общественностью

Н.М.Фирсова